

**Országos
kompetenciamérés
2022**

Matematika

Feladatellátási helyi jelentés

8. évfolyam :: Általános iskola

PTE Gyakorló Általános Iskola és Gimnázium Deák Ferenc Általános Iskolája

7624 Pécs, Őz utca 2.

OM azonosító: 027406

Feladatellátási hely kódja: 002



BELÜGYMINISZTERIUM



OKTATÁSI
HIVATAL

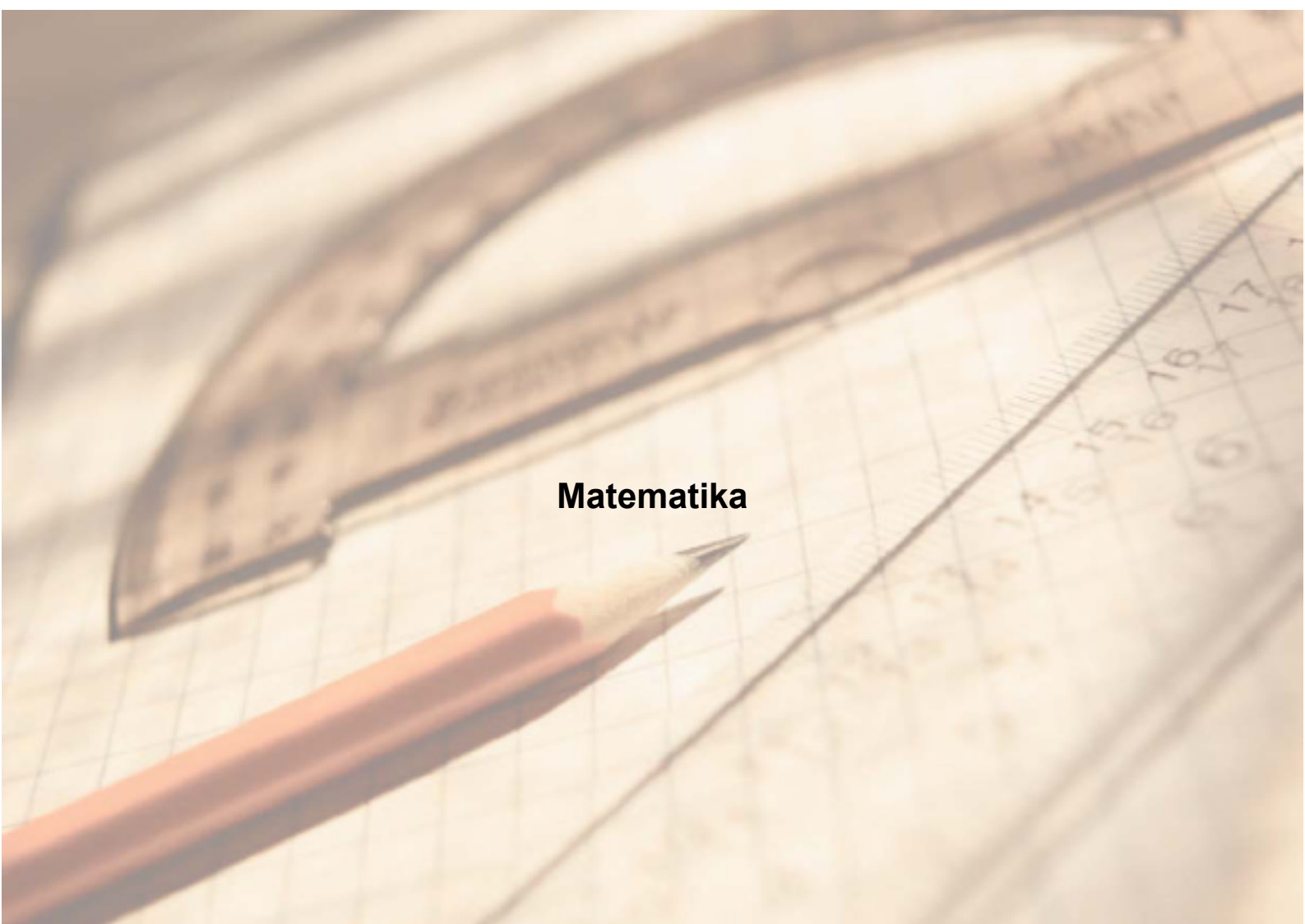


Köznevelési Mérés
Értékelési Osztály

FIGYELEM! Kérjük, tartsa szem előtt, hogy a 2020/2021. tanévtől a képzési formák megváltoztak. A jelentésben szereplő technikai elnevezésű viszonyítási csoportba a technikai képzés és a szakgimnáziumi képzés tartozik. A szakképző iskolák viszonyítási csoportba a szakképző iskolai képzés, a szakközépiskolai képzés és a szakiskolai képzés tartozik.

Az emberi erőforrások minisztere 5/2020. (III. 19.) EMMI határozata értelmében a 2019/2020. tanévi országos kompetenciamérés elmaradt, így nem érhető el a 2020. évi mérési eredmények.

A létszámtáblázatok tartalma a 2021/2022. tanévi méréstől kezdődően mérési területenként eltérő lehet.



Matematika

Létszámadatok

A feladatellátási hely létszámadatai általános iskola képzési formában 8. évfolyamon

Csoport neve*	Tanulók száma						
	Összesen	SNI	Mentesült**	BTMN	HHH	Figyelembe vehető***	Jelentésben szereplő
a	25	0	0	6	0	25	25
b	22	0	0	2	0	22	22
Összesen	47	0	0	8	0	47	47

* A matematika, szövegértés és természettudomány mérési területeken a csoport a tanuló osztályát jelöli. A nyelvi mérések esetén csoport alatt azokat a tanulókat értjük, akik az adott nyelvet ugyanazon a feladatellátási helyen, évfolyamon és képzési formában tanulják, valamint ugyanabban a mérési típusban (célnyelvi vagy idegen nyelvi) vettek részt.

** A mentesség a matematika, a szövegértés és a természettudomány mérésekre megegyezik. Ezekben a területeken a tanuló csak a teljes mérésen mentesülhet. A nyelvi méréseken a tanulók mentesülhetnek az egész mérés vagy csupán a mérés egy része alól, illetve vannak, akik rövidített tesztet töltenek ki. Ugyanazon tanulóra a mentesség eltérhet a nyelvi és a másik három mérési területen.

*** Figyelembe vehetők azok a tanulók, akiknek, amennyiben nem hiányoztak, eredményei szerepelnek a jelentésben. Ezek azok a tanulók, akik nem mentesültek a felmérés megírása alól és nem küzdenek egyéb pszichés fejlődési zavar tartós és súlyos rendellenességével.

A Háttérkérdőívre és a családi háttér-indexre vonatkozó létszámadatok

Csoport neve	Tanulók száma			
	Figyelembe vehető	Háttérkérdőívet kitöltötte*	Van CSH-indexe**	Jelentésben szereplő és van CSH-indexe***
a	25	3	3	3
b	22	0	0	0
Összesen	47	3	3	3

* Minden olyan tanuló szerepel ebben a létszámban, aki az adott csoportba tartozik, és a Háttérkérdőívből legalább 5 kérdést megválaszolt.

** Azok a tanulók szerepelnek a létszámban, akik alapján a feladatellátási hely átlagos CSH-indexe számolható, vagyis minden szükséges információt megadtak a Háttérkérdőívben és figyelembe vehetők a feladatellátási hely átlagos eredményeiben.

*** Azok a tanulók szerepelnek a létszámban, akik alapján a feladatellátási hely átlagos CSH-indexe számolható és az adott mérési terület jelentésében szerepelnek. Az egyes mérési területeken a CSH-indexszel rendelkezők száma eltérhet.

A feladatellátási hely CSHI-jének számításához nem áll rendelkezésre elegendő adat. Legfeljebb kilenc tanulónak volt CSHI-je a feladatellátási helyen.

A sajátos nevelési igényű vagy problémákkal küzdő tanulók adatai

Sajátos nevelési igény típusa	Tanulók száma	
	SNI/BTMN tanulók	Mentesültek a teszt megírása alól
Testi, érzékszervi vagy beszéd fogyatékos vagy autista tanulók	0	0
Enyhe, középsúlyos vagy súlyos értelmi fogyatékos tanulók	0	0
A megismerő funkciók vagy a viselkedés fejlődésének (organikus okra visszavezethető vagy vissza nem vezethető) tartós és súlyos rendellenességével küzdő tanulók	0	0
Beilleszkedési, tanulási vagy magatartási nehézségekkel küzdő tanulók	8	0
Összesen	8	0

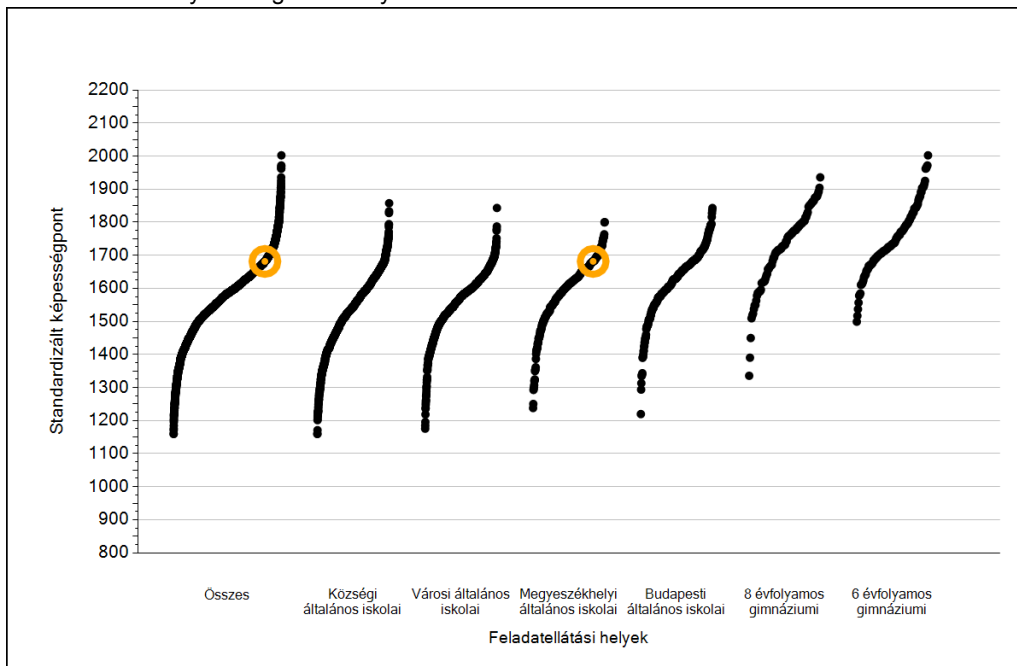
A mentesülő tanulók adatai

A mentesség típusa	Tanulók száma
Mentesül a teljes mérés alól	0
Mentesül a mérés egy része alól és/vagy rövidített tesztet kap	0
Összesen	0

1a

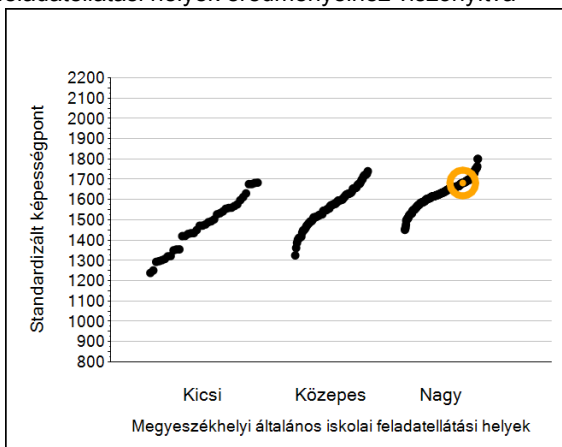
Átlageredmények

A feladatellátási helyek átlageredményeinek összehasonlítása

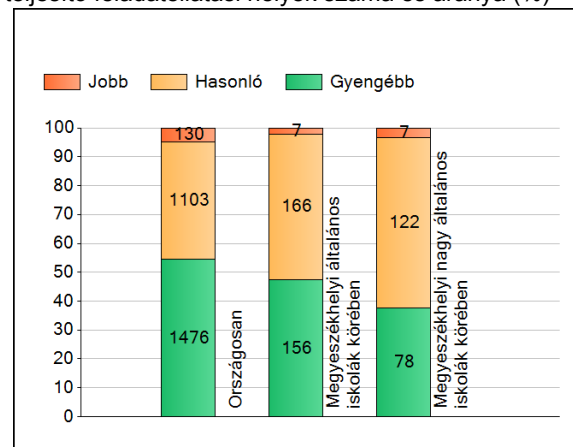


Matematika

Az Önök eredményei a megyeszékhelyi általános iskolai feladatellátási helyek eredményeihez viszonyítva



A szignifikánsan jobban, hasonlóan, illetve gyengébben teljesítő feladatellátási helyek száma és aránya (%)



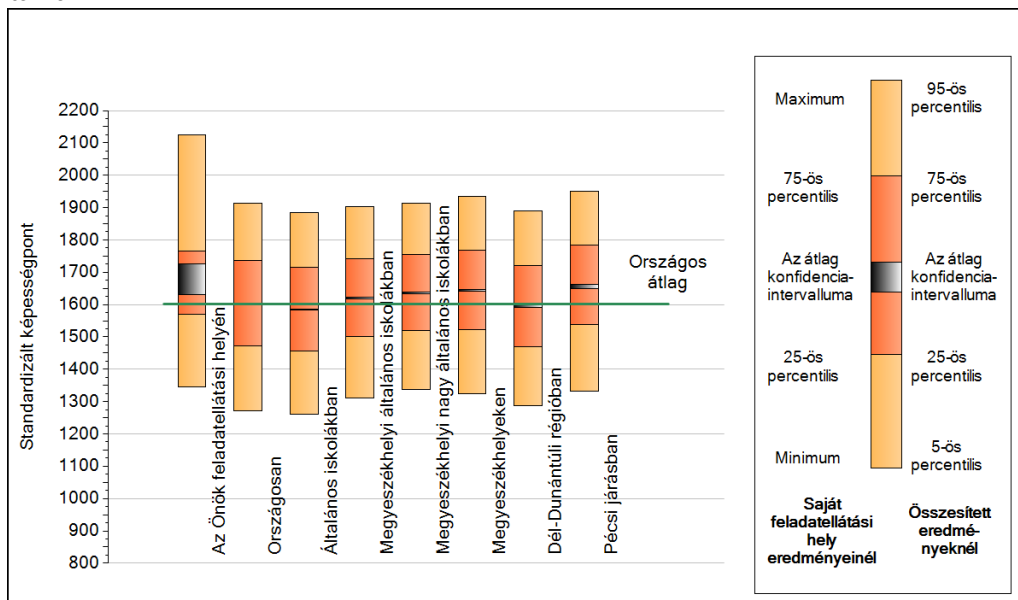
A tanulók átlageredménye és az átlag megbízhatósági tartománya (konfidencia-intervalluma)

Az Önök feladatellátási helyén	1682 (1630;1727)		
Országosan	1602 (1601;1603)		
Általános iskolákban	1584 (1583;1585)		
Községi általános iskolákban	1541 (1539;1543)		
Városi általános iskolákban	1572 (1570;1573)		
Megyeszékhelyi általános iskolákban	1620 (1617;1623)		
Budapesti általános iskolákban	1641 (1637;1643)	Megyeszékhelyi kis általános iskolákban	1476 (1464;1487)
8 évfolyamos gimnáziumokban	1741 (1737;1746)	Megyeszékhelyi közepes általános iskolákban	1565 (1559;1572)
6 évfolyamos gimnáziumokban	1764 (1761;1768)	Megyeszékhelyi nagy általános iskolákban	1635 (1632;1638)

1b

A képességeloszlás néhány jellemzője

A tanulók képességeloszlása az Önök feladatellátási helyén és azokban a részpopulációkban, amelyekbe Önök is tartoznak

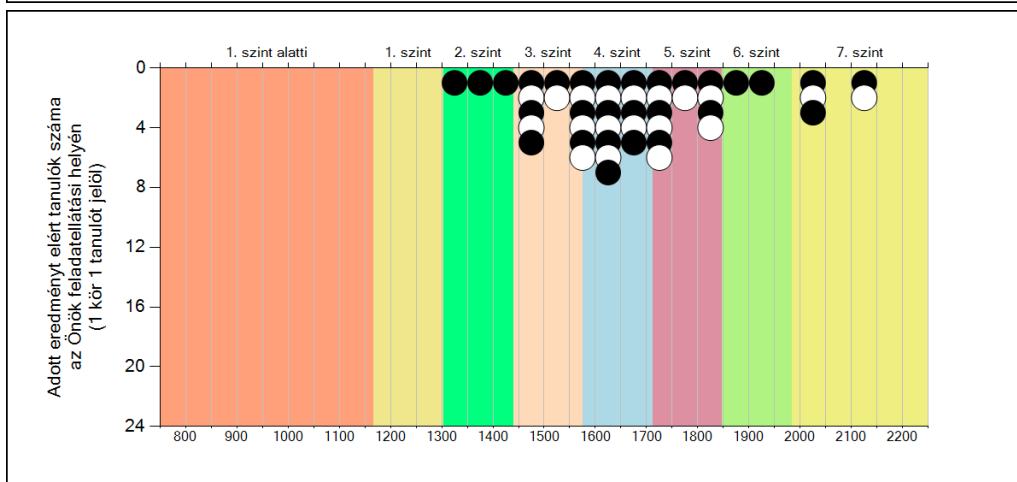
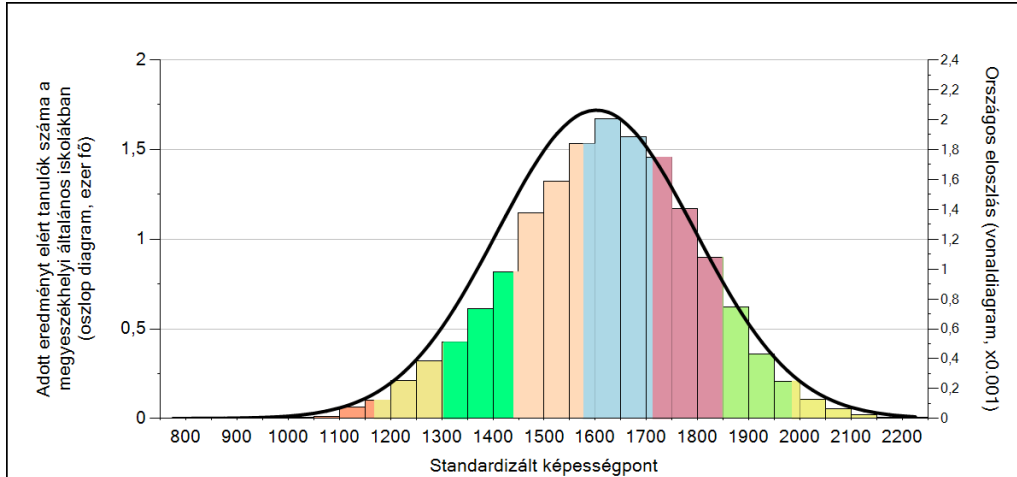


A tanulók képességeloszlása az egyes részpopulációkban

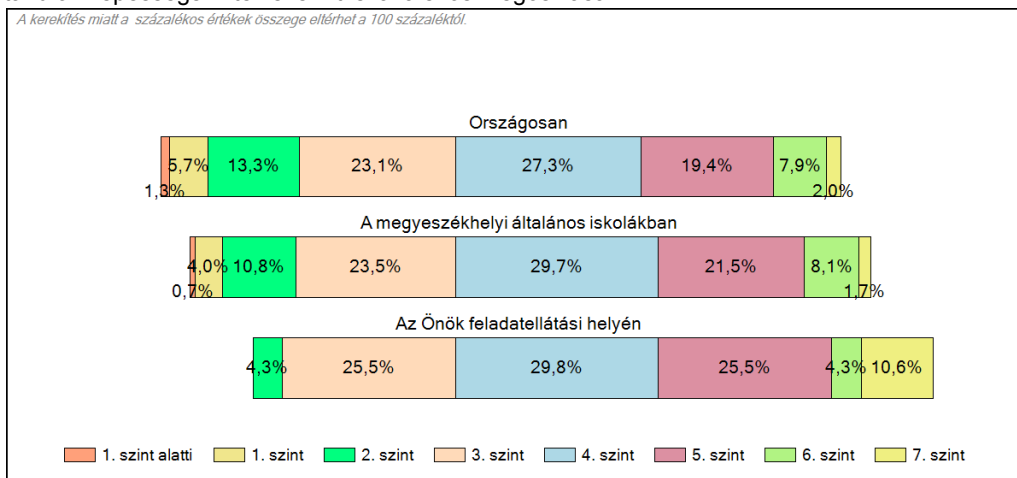
	Min. / 5-ös perc.	25-ös perc.	Átlag (konf. int.)	75-ös perc.	Max. / 95-ös perc.
Az Önök feladatellátási helyén	1345	1571	1682 (1630;1727)	1765	2124
Országosan	1270	1472	1602 (1601;1603)	1735	1912
Általános iskolákban	1261	1457	1584 (1583;1585)	1715	1884
Megyeszékhelyi általános iskolákban	1311	1501	1620 (1617;1623)	1743	1904
Megyeszékhelyi nagy általános iskolákban	1337	1519	1635 (1632;1638)	1754	1913
Megyeszékhelyeken	1325	1521	1643 (1641;1645)	1769	1935
Dél-Dunántúli régióban	1288	1470	1595 (1591;1599)	1720	1890
Pécsi járásban	1332	1539	1656 (1649;1663)	1783	1950

1c Képességeloszlás

Az országos eloszlás, valamint a tanulók eredményei a megyeszékhelyi általános iskolákban és az Önök megyeszékhelyi általános iskolájában



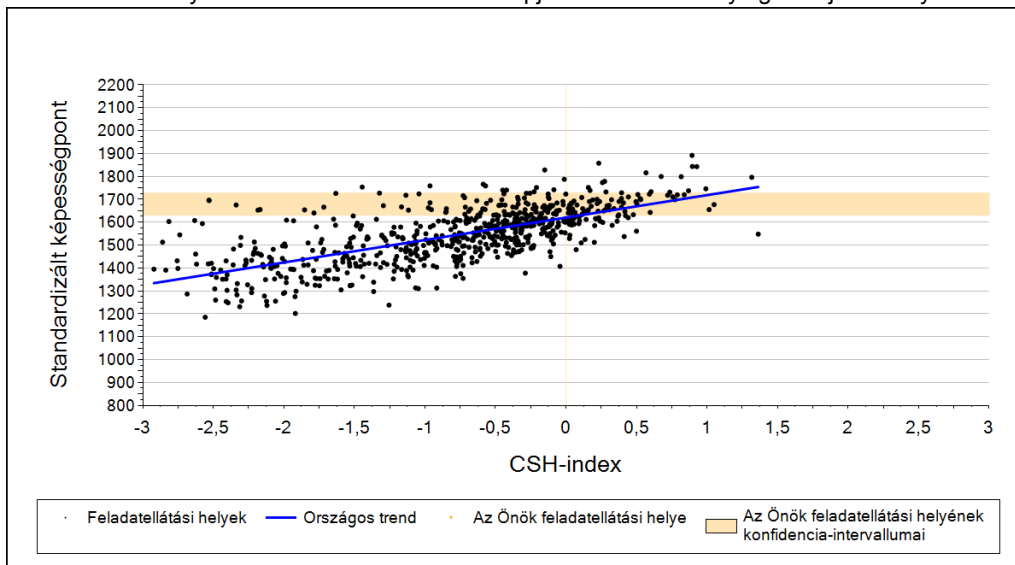
A tanulók képességszintek szerinti százalékos megoszlása



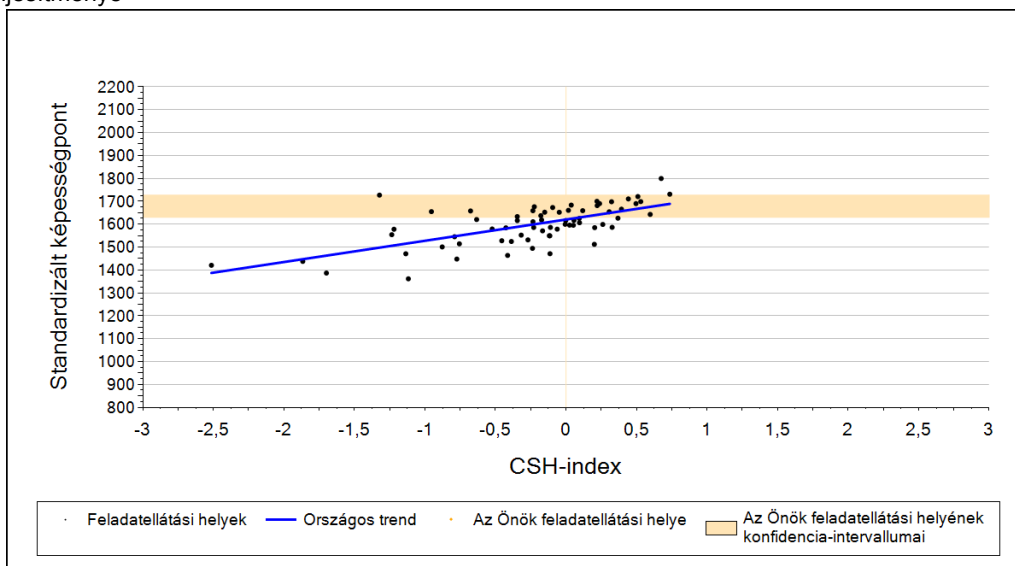
2a

Átlageredmény a CSH-index tükrében*

A feladatellátási helyek tanulóinak a CSH-index alapján várható és tényleges teljesítménye



A megyeszékhelyi általános iskolai feladatellátási helyek tanulóinak a CSH-index alapján várható és tényleges teljesítménye



Várható eredmény a regressziós becslés alapján

Feladatellátási helyük tényleges eredménye	1682	(1630;1727)
Várható eredmény az összes feladatellátási helyre illesztett regressziós egyenes alapján	-	
Várható eredmény a megyeszékhelyi általános iskolai feladatellátási helyekre illesztett regressziós egyenes alapján	-	

A feladatellátási hely CSHI-jének számításához nem áll rendelkezésre elegendő adat. Legfeljebb kilenc tanuló volt CSHI-je a feladatellátási helyen.

A CSH-index átlagértéke és az átlag megbízhatósági tartománya

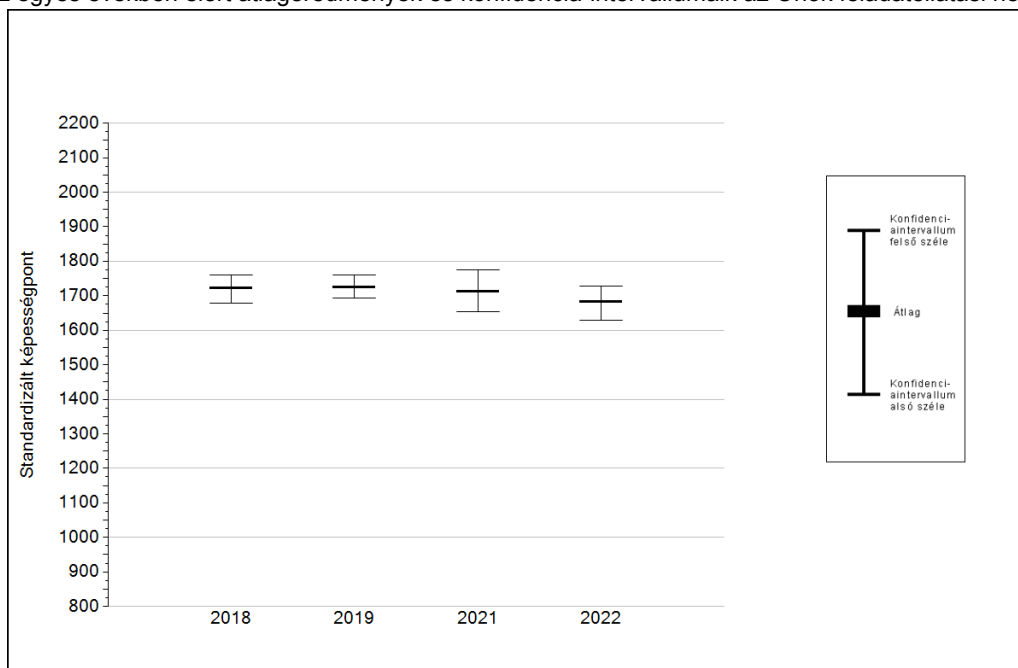
Az Önök feladatellátási helyén	-	
Országosan	-0,021	(-0,026;-0,014)
A megyeszékhelyi általános iskolákban	0,163	(0,145;0,180)

* Csak azok a feladatellátási helyek szerepelnek az ábrákon, amelyeken számolható az átlagos CSHI, továbbá elegendő olyan tanulójuk van, akinek van egyéni CSHI-je és eredménye is az adott mérési területen, valamint ezen tanulók átlaga beleesik az összes tanuló képességpontjának, illetve CSHI-jének konfidencia-intervallumába. Amennyiben túl kevés feladatellátási hely adata használható fel a regresszióhoz, a becslés nem végezhető el megbízhatóan. Ilyen esetben az adatpontok megjelennek az ábrán, de nincs regressziós egyenes, és a várható eredményre se adunk becslést.

4a

Az átlageredmény alakulása a 8. évfolyamon

Az egyes években elért átlageredmények és konfidencia-intervallumaik az Önök feladatellátási helyén



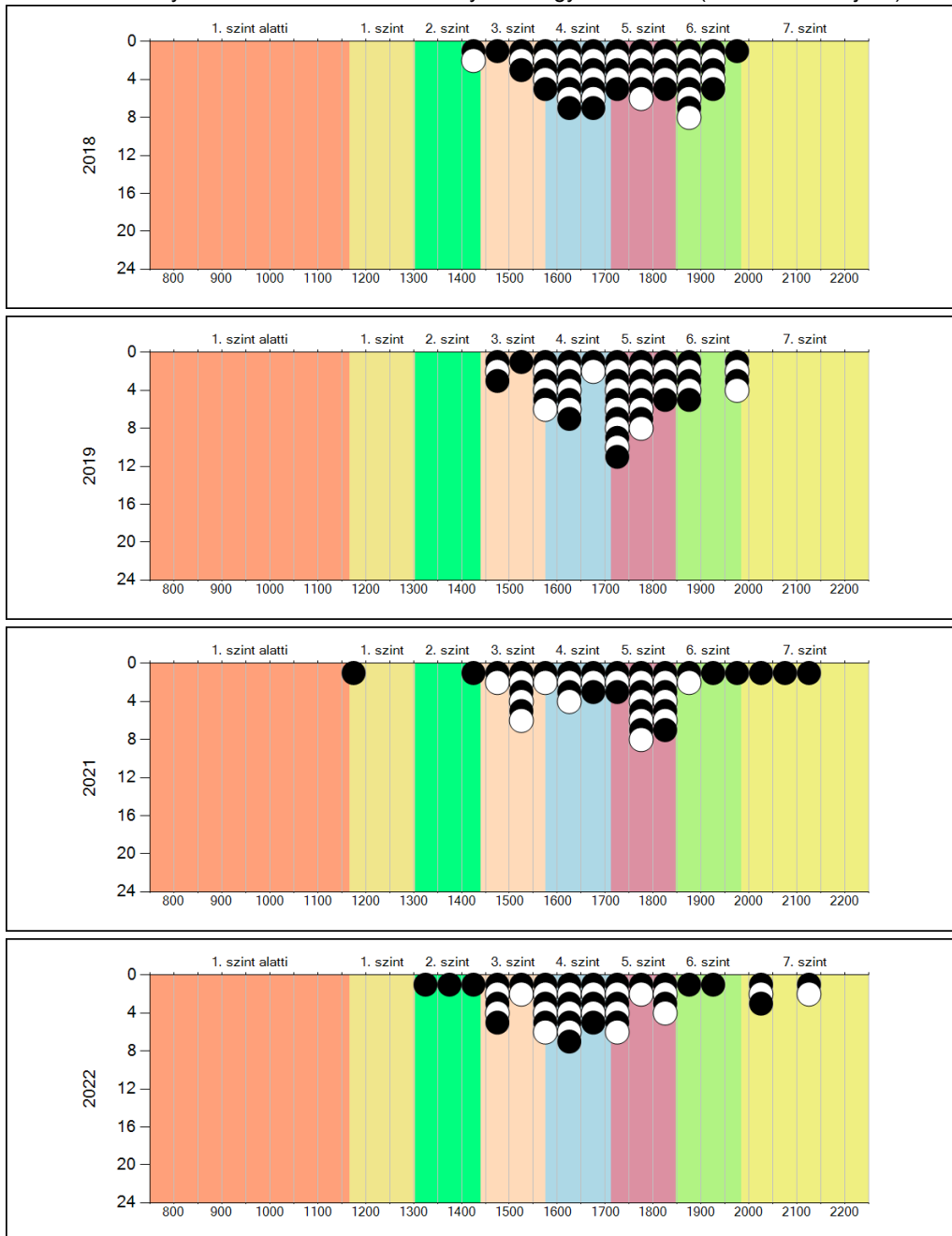
Év	Átlag (konf. int.)	A 2022. évi eredmény és a korábbi évek eredményei közötti különbség (konf.int.)
2022	1682 (1630;1727)	-
2021	1712 (1654;1775) ⊙	-30 (-116;58)
2019	1725 (1693;1759) ⊙	-43 (-110;22)
2018	1722 (1678;1761) ⊙	-40 (-107;23)

- ▲ A 2022. évi eredmény szignifikánsan magasabb
- ⊙ Nincs szignifikáns változás a 2022. évi eredményekben
- ▼ A 2022. évi eredmény szignifikánsan alacsonyabb

4b

A képességeloszlás alakulása a 8. évfolyamon

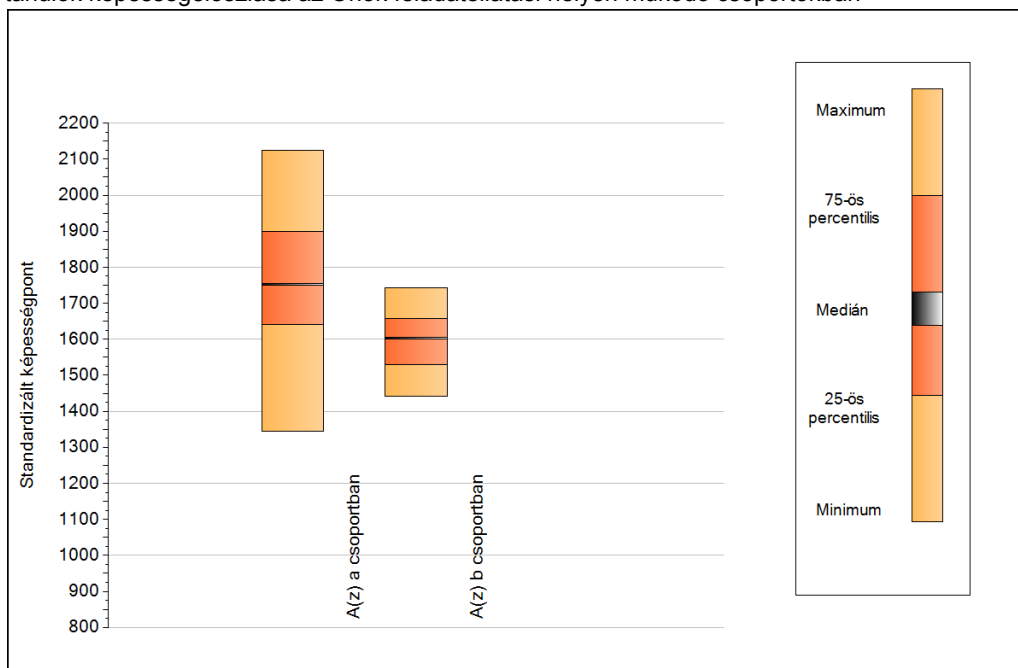
A tanulók eredményei az Önök feladatellátási helyén az egyes években (1 kör 1 tanulót jelöl)



5a

A képességeloszlás néhány jellemzője csoportonként

A tanulók képességeloszlása az Önök feladatellátási helyén működő csoportokban



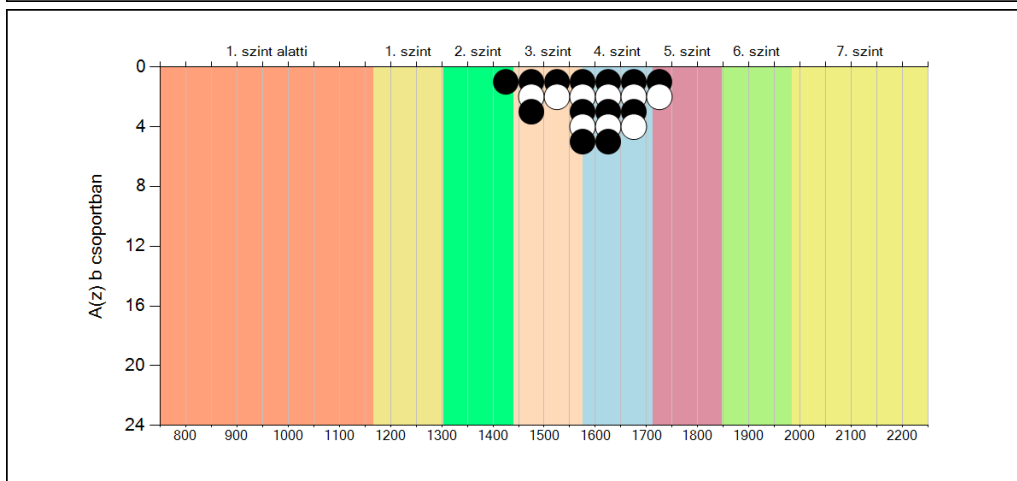
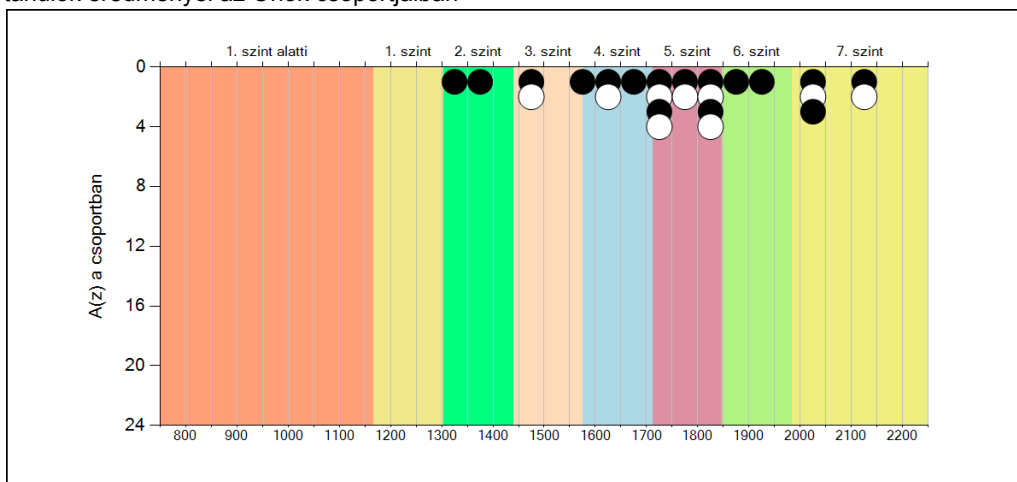
A tanulók képességeloszlása az Önök csoportjaiban

	Minimum	25 percent.	Medián	75 percent.	Maximum
A(z) a csoportban	1345	1640	1753	1898	2124
A(z) b csoportban	1442	1530	1603	1659	1744

5b

A képességeloszlás csoportonként

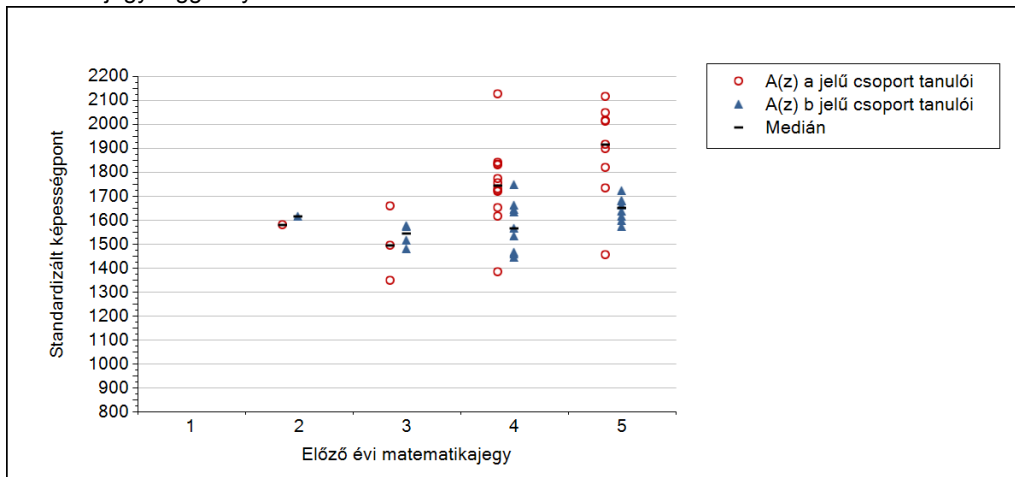
A tanulók eredményei az Önök csoportjaiban



5c

A képességeloszlás az előző év végi matematikajegy függvényében

A tanulók képességeloszlása az Önök feladatellátási helyén működő csoportokban az előző év végi matematikajegy függvényében



	Előző év végi matematikajegy	Minimum	Medián	Maximum
A(z) a jelű csoport	1	-	-	-
	2	1576	1576	1576
	3	1345	1491	1658
	4	1383	1740	2124
	5	1454	1914	2113
A(z) b jelű csoport	1	-	-	-
	2	1612	1612	1612
	3	1477	1541	1574
	4	1442	1565	1744
	5	1571	1647	1719