

**Országos  
kompetenciamérés  
2022**

---

# **Természettudomány**

## **Feladatellátási helyi jelentés**

6. évfolyam :: Általános iskola

### **PTE Gyakorló Általános Iskola és Gimnázium Deák Ferenc Általános Iskolája**

7624 Pécs, Őz utca 2.

OM azonosító: 027406

Feladatellátási hely kódja: 002



BELÜGYMINISZTERIUM



OKTATÁSI  
HIVATAL



Köznevelési Mérés  
Értékelési Osztály

**FIGYELEM! Kérjük, tartsa szem előtt, hogy a 2020/2021. tanévtől a képzési formák megváltoztak. A jelentésben szereplő technikai elnevezésű viszonyítási csoportba a technikai képzés és a szakgimnáziumi képzés tartozik. A szakképző iskolák viszonyítási csoportba a szakképző iskolai képzés, a szakközépiskolai képzés és a szakiskolai képzés tartozik.**

**Az emberi erőforrások minisztere 5/2020. (III. 19.) EMMI határozata értelmében a 2019/2020. tanévi országos kompetenciamérés elmaradt, így nem érhető el a 2020. évi mérési eredmények.**

**A létszámtáblázatok tartalma a 2021/2022. tanévi méréstől kezdődően mérési területenként eltérő lehet.**



**Természettudomány**

## Létszámadatok

A feladatellátási hely létszámadatai általános iskola képzési formában 6. évfolyamon

Csoport neve*	Tanulók száma						
	Összesen	SNI	Mentesült**	BTMN	HHH	Figyelembe vehető***	Jelentésben szereplő
a	27	0	0	0	0	27	27
b	26	0	0	2	0	26	26
<b>Összesen</b>	<b>53</b>	<b>0</b>	<b>0</b>	<b>2</b>	<b>0</b>	<b>53</b>	<b>53</b>

\* A matematika, szövegértés és természettudomány mérési területeken a csoport a tanuló osztályát jelöli. A nyelvi mérések esetén csoport alatt azokat a tanulókat értjük, akik az adott nyelvet ugyanazon a feladatellátási helyen, évfolyamon és képzési formában tanulják, valamint ugyanabban a mérési típusban (célnyelvi vagy idegen nyelvi) vettek részt.

\*\* A mentesség a matematika, a szövegértés és a természettudomány mérésekre megegyezik. Ezekben a területeken a tanuló csak a teljes mérésen mentesülhet. A nyelvi méréseken a tanulók mentesülhetnek az egész mérés vagy csupán a mérés egy része alól, illetve vannak, akik rövidített tesztet töltenek ki. Ugyanazon tanulóra a mentesség eltérhet a nyelvi és a másik három mérési területen.

\*\*\* Figyelembe vehetők azok a tanulók, akiknek, amennyiben nem hiányoztak, eredményei szerepelnek a jelentésben. Ezek azok a tanulók, akik nem mentesültek a felmérés megírása alól és nem küzdenek egyéb pszichés fejlődési zavar tartós és súlyos rendellenességével.

A Háttérkérdőívre és a családi háttér-indexre vonatkozó létszámadatok

Csoport neve	Tanulók száma			
	Figyelembe vehető	Háttérkérdőívet kitöltötte*	Van CSH-indexe**	Jelentésben szereplő és van CSH-indexe***
a	27	8	8	8
b	26	2	2	2
<b>Összesen</b>	<b>53</b>	<b>10</b>	<b>10</b>	<b>10</b>

\* Minden olyan tanuló szerepel ebben a létszámban, aki az adott csoportba tartozik, és a Háttérkérdőívből legalább 5 kérdést megválaszolt.

\*\* Azok a tanulók szerepelnek a létszámban, akik alapján a feladatellátási hely átlagos CSH-indexe számolható, vagyis minden szükséges információt megadtak a Háttérkérdőívben és figyelembe vehetők a feladatellátási hely átlagos eredményeiben.

\*\*\* Azok a tanulók szerepelnek a létszámban, akik alapján a feladatellátási hely átlagos CSH-indexe számolható és az adott mérési terület jelentésében szerepelnek. Az egyes mérési területeken a CSH-indexszel rendelkezők száma eltérhet.

A feladatellátási hely CSHI-jének számításához nem áll rendelkezésre elegendő adat. Legfeljebb a tanulók 2/3-ának volt CSHI-je a feladatellátási helyen.

A sajátos nevelési igényű vagy problémákkal küzdő tanulók adatai

Sajátos nevelési igény típusa	Tanulók száma	
	SNI/BTMN tanulók	Mentesültek a teszt megírása alól
Testi, érzékszervi vagy beszéd fogyatékos vagy autista tanulók	0	0
Enyhe, középsúlyos vagy súlyos értelmi fogyatékos tanulók	0	0
A megismerő funkciók vagy a viselkedés fejlődésének (organikus okra visszavezethető vagy vissza nem vezethető) tartós és súlyos rendellenességével küzdő tanulók	0	0
Beilleszkedési, tanulási vagy magatartási nehézségekkel küzdő tanulók	2	0
<b>Összesen</b>	<b>2</b>	<b>0</b>

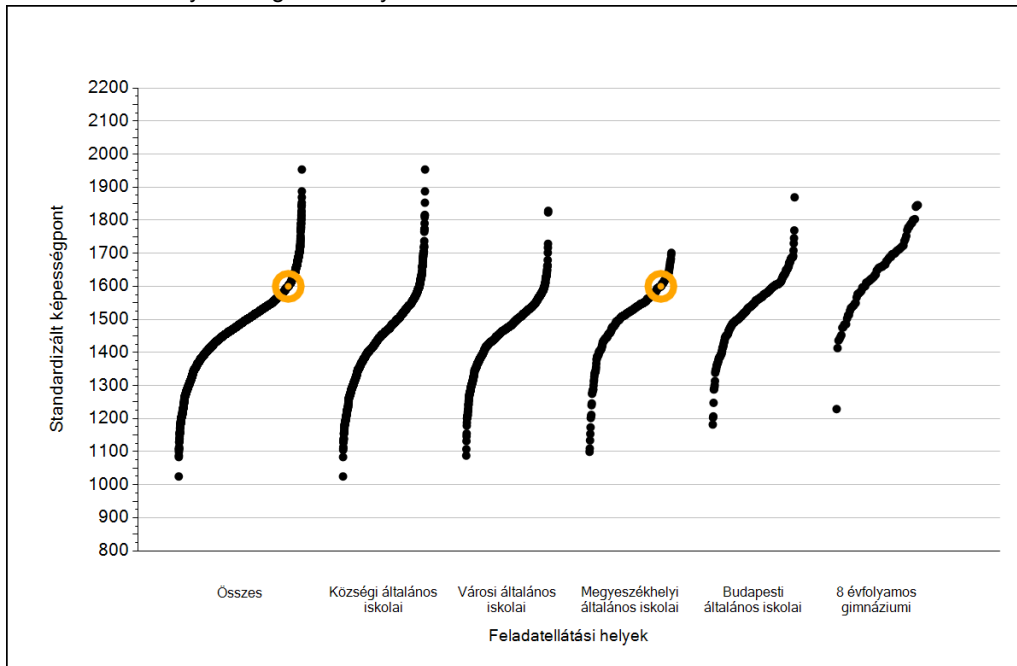
A mentesülő tanulók adatai

A mentesség típusa	Tanulók száma
Mentesül a teljes mérés alól	0
Mentesül a mérés egy része alól és/vagy rövidített tesztet kap	0
<b>Összesen</b>	<b>0</b>

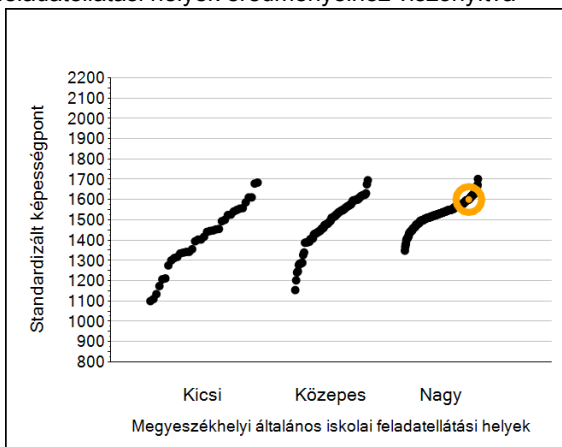
1a

## Átlageredmények

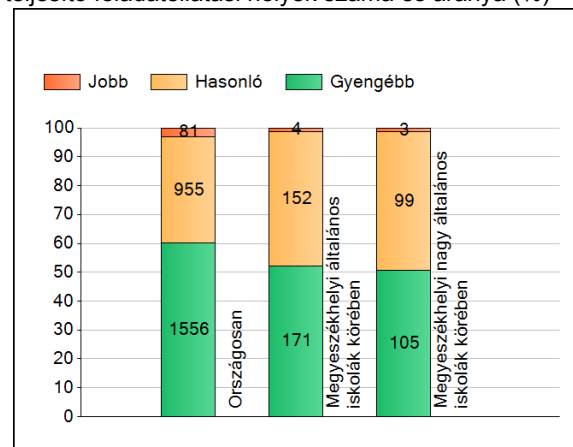
A feladatellátási helyek átlageredményeinek összehasonlítása



Az Önök eredményei a megyeszékhelyi általános iskolai feladatellátási helyek eredményeihez viszonyítva



A szignifikánsan jobban, hasonlóan, illetve gyengébben teljesítő feladatellátási helyek száma és aránya (%)



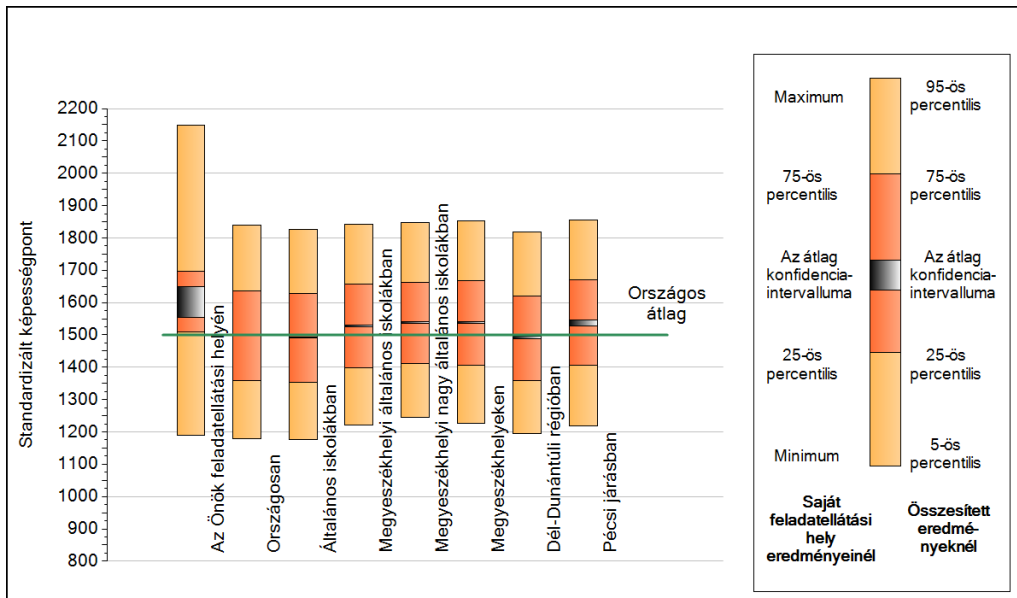
A tanulók átlageredménye és az átlag megbízhatósági tartománya (konfidencia-intervalluma)

<b>Az Önök feladatellátási helyén</b>	<b>1600 (1555;1649)</b>		
Országosan	1500 (1499;1501)		
Általános iskolákban	1493 (1492;1494)		
Községi általános iskolákban	1453 (1450;1455)		
Városi általános iskolákban	1475 (1473;1477)		
Megyeszékhelyi általános iskolákban	1528 (1526;1531)	Megyeszékhelyi kis általános iskolákban	1416 (1400;1434)
Budapesti általános iskolákban	1553 (1550;1556)	Megyeszékhelyi közepes általános iskolákban	1491 (1483;1497)
8 évfolyamos gimnáziumokban	1656 (1651;1661)	Megyeszékhelyi nagy általános iskolákban	1539 (1536;1542)

**1b**

**A képességeloszlás néhány jellemzője**

A tanulók képességeloszlása az Önök feladatellátási helyén és azokban a részpopulációkban, amelyekbe Önök is tartoznak

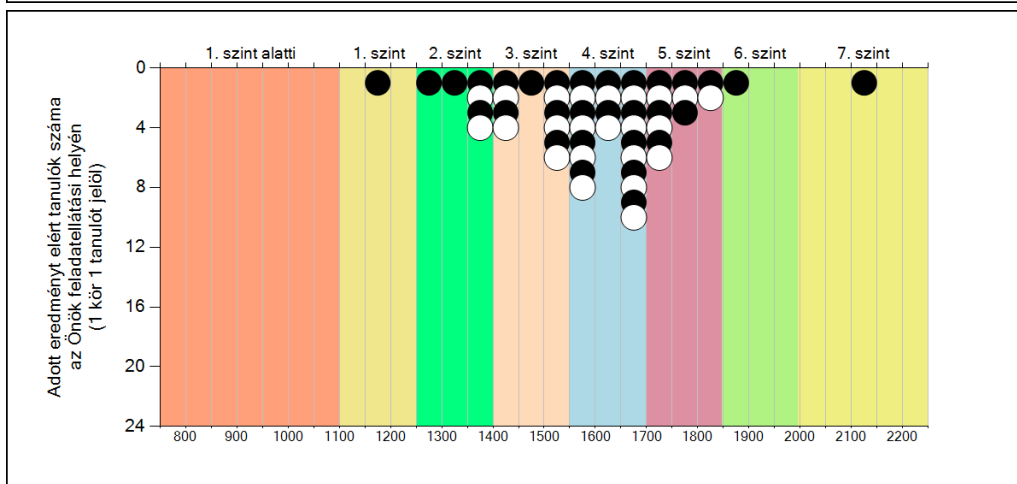
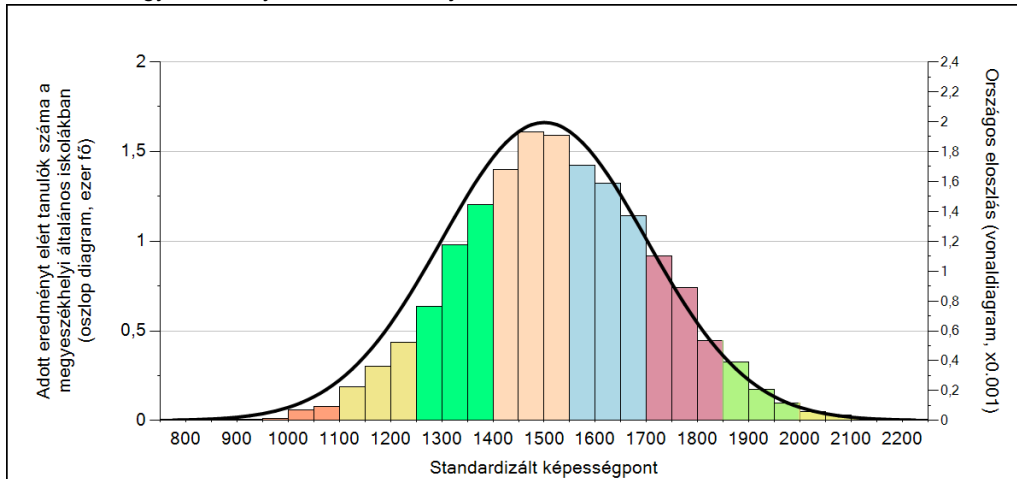


A tanulók képességeloszlása az egyes részpopulációkban

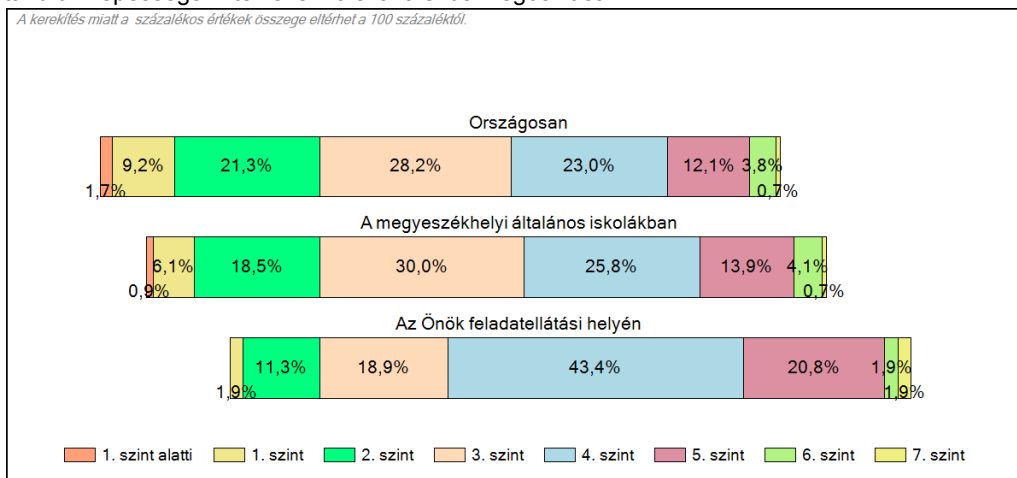
	Min. / 5-ös perc.	25-ös perc.	Átlag (konf. int.)	75-ös perc.	Max. / 95-ös perc.
<b>Az Önök feladatellátási helyén</b>	1189	1509	1600 (1555;1649)	1697	2148
Országosan	1180	1359	1500 (1499;1501)	1637	1838
Általános iskolákban	1176	1353	1493 (1492;1494)	1627	1826
Megyeszékhelyi általános iskolákban	1221	1398	1528 (1526;1531)	1657	1843
Megyeszékhelyi nagy általános iskolákban	1244	1412	1539 (1536;1542)	1663	1847
Megyeszékhelyeken	1228	1407	1537 (1535;1540)	1667	1853
Dél-Dunántúli régióban	1194	1358	1493 (1489;1497)	1620	1818
Pécsi járásban	1218	1407	1538 (1527;1547)	1671	1855

## 1c Képességeloszlás

Az országos eloszlás, valamint a tanulók eredményei a megyeszékhelyi általános iskolákban és az Önök megyeszékhelyi általános iskolájában



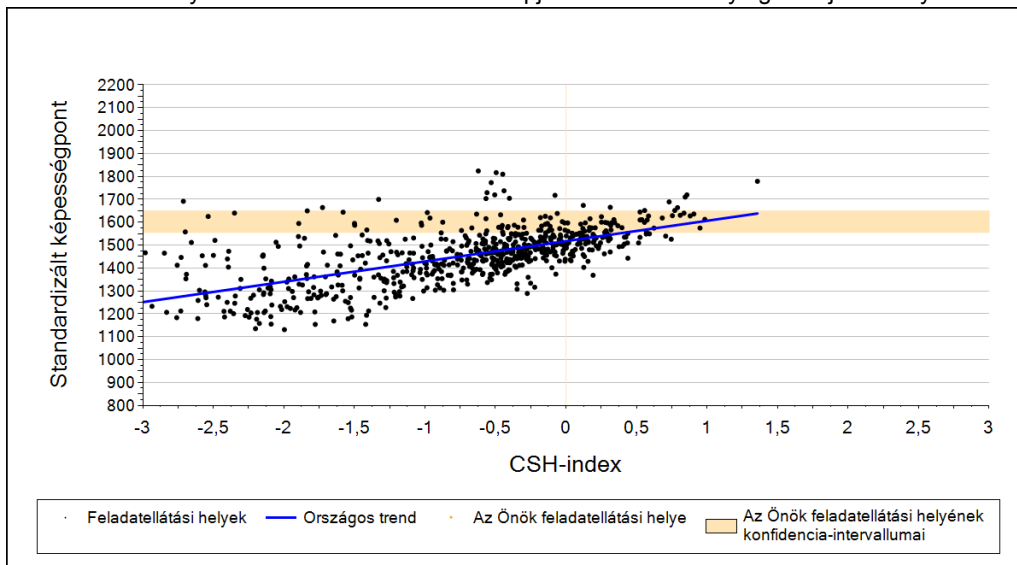
A tanulók képességszintek szerinti százalékos megoszlása



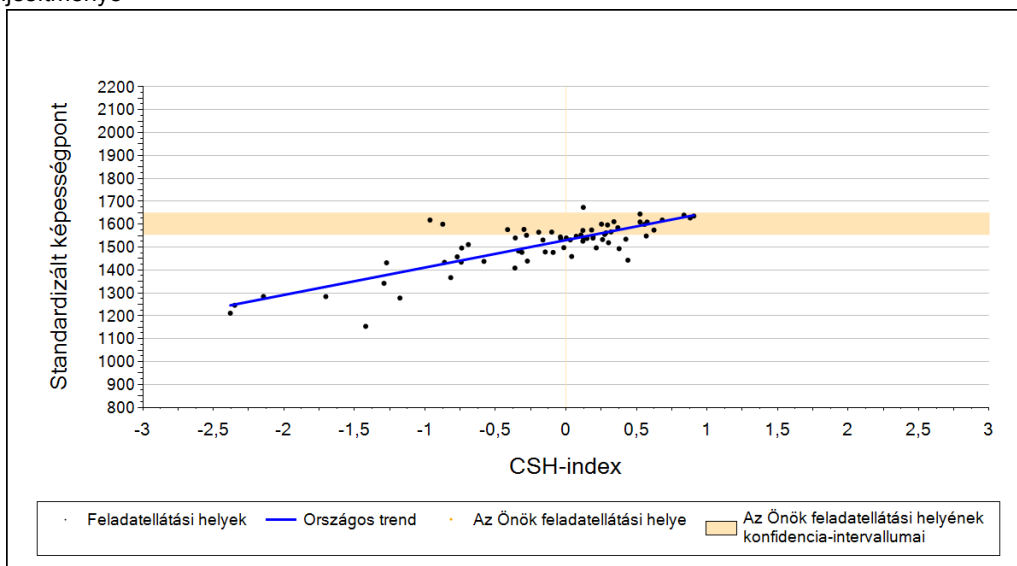
2a

## Átlageredmény a CSH-index tükrében\*

A feladatellátási helyek tanulóinak a CSH-index alapján várható és tényleges teljesítménye



A megyeszékhelyi általános iskolai feladatellátási helyek tanulóinak a CSH-index alapján várható és tényleges teljesítménye



Várható eredmény a regressziós becslés alapján

Feladatellátási helyük tényleges eredménye	1600	(1555;1649)
Várható eredmény az összes feladatellátási helyre illesztett regressziós egyenes alapján	-	
Várható eredmény a megyeszékhelyi általános iskolai feladatellátási helyekre illesztett regressziós egyenes alapján	-	

A feladatellátási hely CSHI-jének számításához nem áll rendelkezésre elegendő adat. Legfeljebb a tanulók 2/3-ának volt CSHI-je a feladatellátási helyen.

A CSH-index átlagértéke és az átlag megbízhatósági tartománya

<b>Az Önök feladatellátási helyén</b>	-	
Országosan	-0,018	(-0,025;-0,010)
A megyeszékhelyi általános iskolákban	0,229	(0,212;0,245)

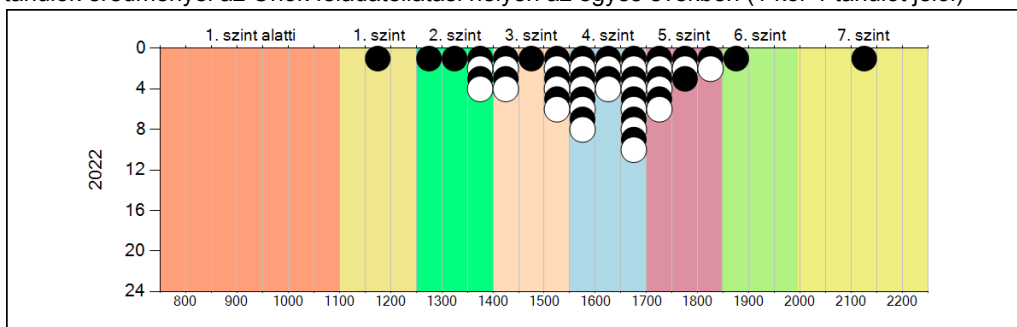
\* Csak azok a feladatellátási helyek szerepelnek az ábrákon, amelyeken számolható az átlagos CSHI, továbbá elegendő olyan tanulójuk van, akinek van egyéni CSHI-je és eredménye is az adott mérési területen, valamint ezen tanulók átlaga beleesik az összes tanuló képességpontjának, illetve CSHI-jének konfidencia-intervallumába. Amennyiben túl kevés feladatellátási hely adata használható fel a regresszióhoz, a becslés nem végezhető el megbízhatóan. Ilyen esetben az adatpontok megjelennek az ábrán, de nincs regressziós egyenes, és a várható eredményre se adunk becslést.



**4b**

**A képességeloszlás alakulása a 6. évfolyamon**

A tanulók eredményei az Önök feladatellátási helyén az egyes években (1 kör 1 tanulót jelöl)

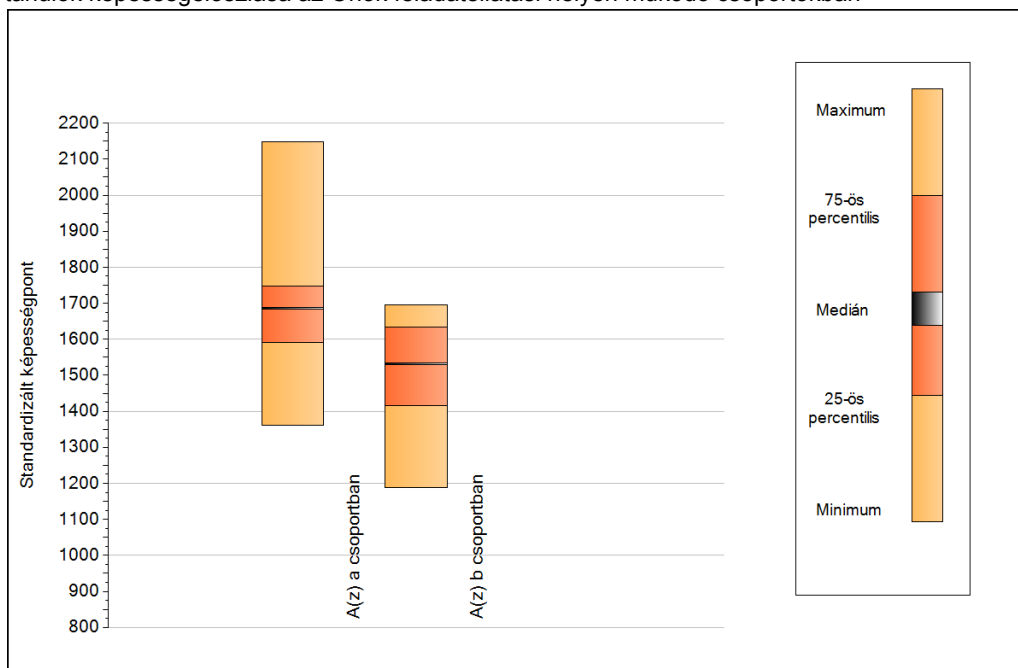


Természettudomány

**5a**

**A képességeloszlás néhány jellemzője csoportonként**

A tanulók képességeloszlása az Önök feladatellátási helyén működő csoportokban



A tanulók képességeloszlása az Önök csoportjaiban

	Minimum	25 percent.	Medián	75 percent.	Maximum
<b>A(z) a csoportban</b>	1360	1591	1686	1747	2148
<b>A(z) b csoportban</b>	1189	1415	1532	1635	1694

**5b**

**A képességeloszlás csoportonként**

A tanulók eredményei az Önök csoportjaiban

